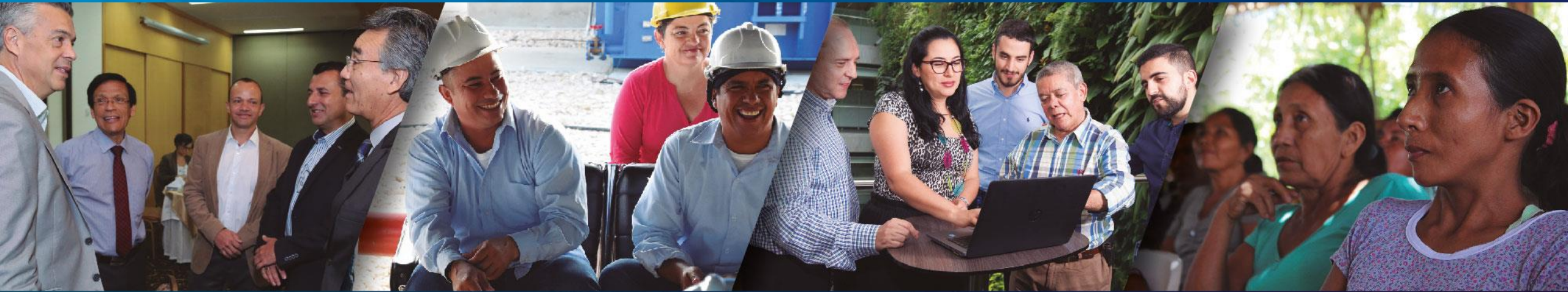


isa

INTERCOLOMBIA



En **CONEXIÓN**  
• con nuestros grupos de interés •

• **BIENVENIDOS** •

isa

INTERCOLOMBIA



En **CONEXIÓN**  
• con nuestros grupos de interés •

**Si somos conscientes de que todos somos uno, hay conexión.**

Gracias a ustedes recorreremos el territorio orgullosos de contribuir al desarrollo de las regiones y al mejoramiento de la calidad de vida de sus habitantes.



**TODOS SOMOS**  
PARTE DE UN TODO.

*isa*

CONEXIONES QUE INSPIRAN

# LLORENTE & CUENCA

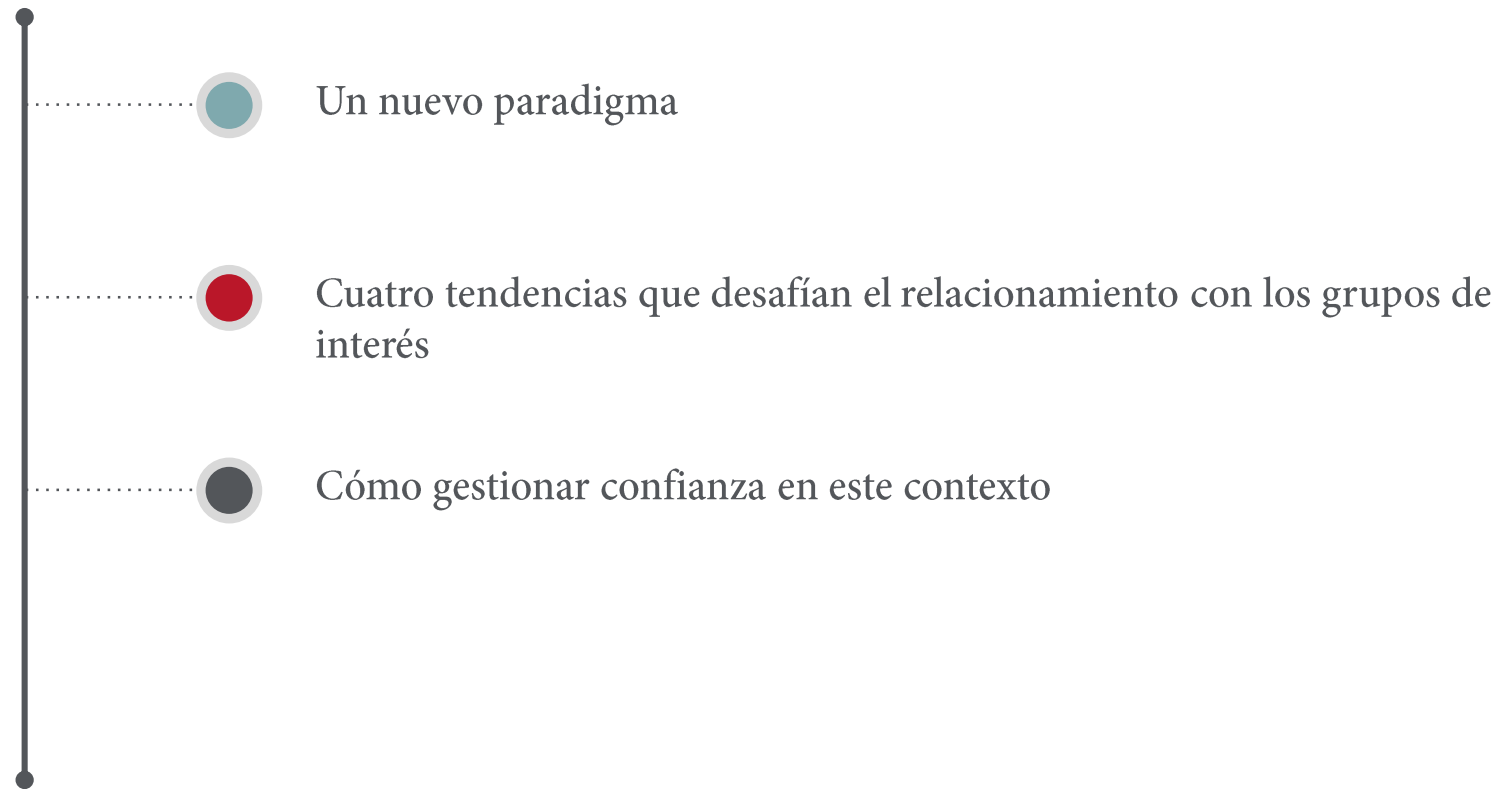
El nuevo paradigma del  
relacionamiento con grupos  
de interés.

**INTERCOLOMBIA**

Mayo de 2017



• Hoja de ruta

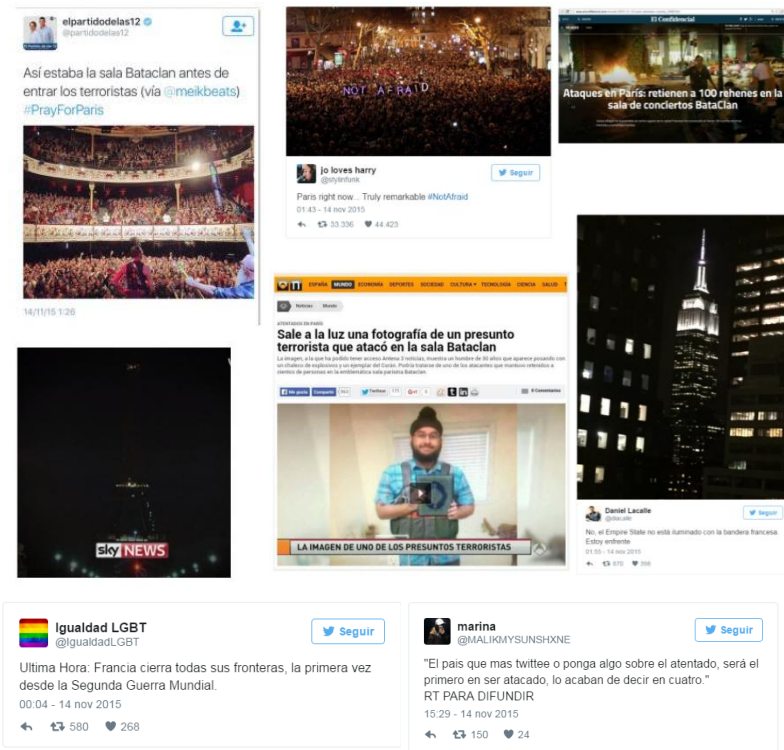


• **Un nuevo paradigma**

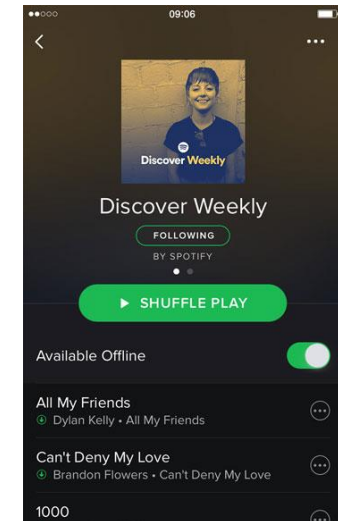
De masas	•.....>	<b>Redes</b>
De aislados	•.....>	<b>Conectados</b>
De influidos	•.....>	<b>Influyentes</b>
De pasivos	•.....>	<b>Activos</b>
Del media	•.....>	<b><i>Transmedia</i></b>
De difundir	•.....>	<b>Participar</b>

# — Cuatro tendencias que desafían el quehacer de la comunicación y la construcción de confianza

## 1. Infoxicación



## 2. Personalización/ Empoderamiento

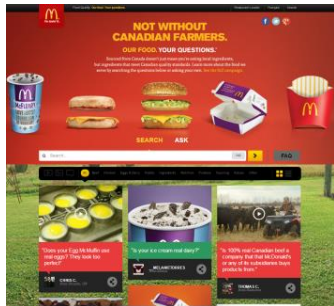


# NETFLIX



# • Cuatro tendencias que desafían el quehacer de la comunicación y la construcción de confianza

## 3. Hiper-transparencia



### El Confidencial

#### Soria dimite por los 'Papeles de Panamá'

El hasta hoy ministro en funciones de Industria, Energía y Turismo ha anunciado su renuncia. En un comunicado reconoce "errores" en las explicaciones pero no admite ninguna irregularidad



## 4. Desdibujado de fronteras entre disciplinas

Hiper-transparencia  
Innovación  
Personalización  
Responsabilidad Social  
Comunicación Corporativa  
Marketing  
Reputación  
Transmedia  
Marca  
Social Media  
Información  
RRHH  
Contenido  
Storytelling  
Valores  
Empoderamiento  
Relacionamiento  
Asuntos Públicos  
Publicidad  
Colaboración  
Personas





- **Un nuevo ciudadano, una única forma de relacionarnos: la transparencia**

En la medida que las sociedades han teniendo mayor acceso a la información, los ciudadanos han desarrollando una mayor conciencia sobre sus derechos y sus deberes, tanto individuales como colectivos y, con ello, han ido condicionando el comportamiento de sus clases dirigentes, en lo político, lo económico y lo social, en torno a un concepto que siempre estuvo ahí y que, hoy por hoy, se ha tornado en fundamental:

La transparencia



- Pero para ser transparentes se requiere...

Pasar de informar a **comunicar**

Es decir:

De ser simples generadores de contenidos a permitir que nuestros grupos de interés **participen** y se **involucren** con nuestro quehacer en toda **el ciclo de vida de la actividad**



Contamos con herramientas....si, además se tiene la conciencia y voluntad...



¿Cuál es el problema?

Economía de la atención

Cada día que pasa es más fácil que un ciudadano nos entregue un peso para comprar uno de nuestros productos que un minuto de su tiempo.

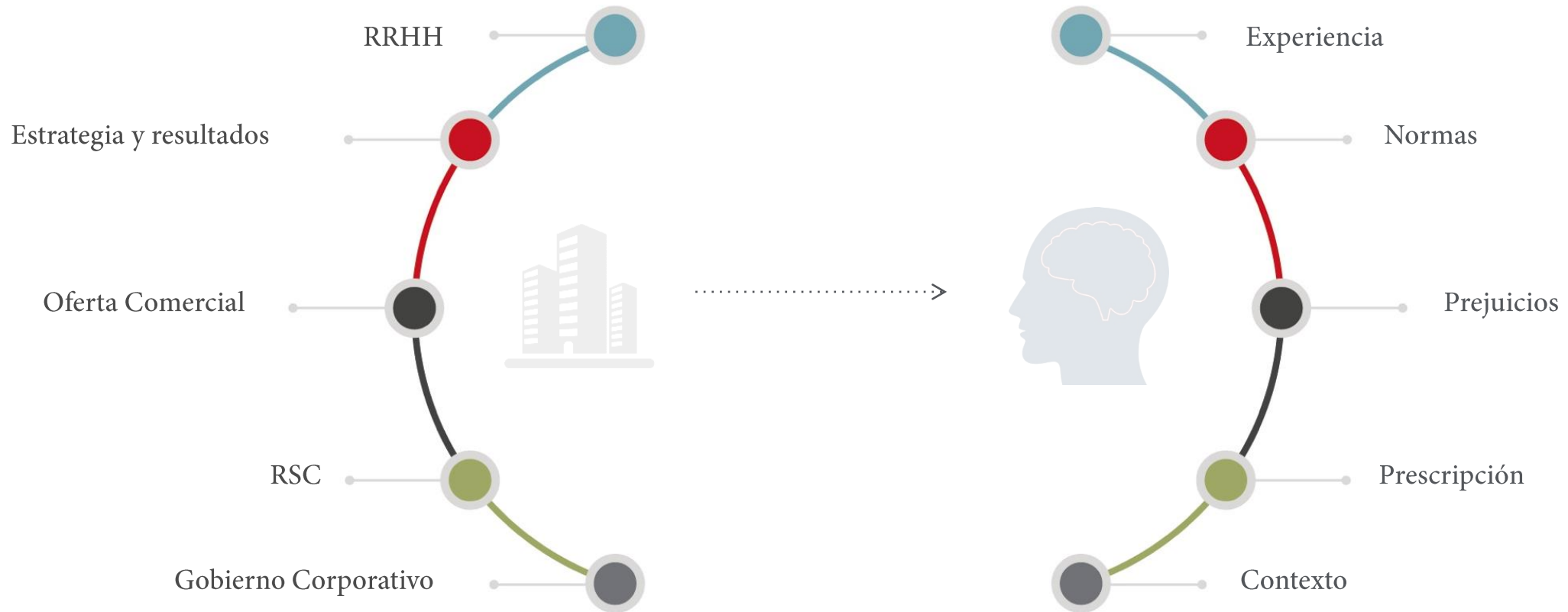
- **El paradigma implica que gestionemos y midamos el relacionamiento de manera distinta:**

Entendiendo si estamos satisfaciendo las expectativas de quiénes hacen parte de nuestra cadena de valor



## • Del *mindset* (pensamiento) corporativo al *mindset* (pensamiento) del ciudadano

Buscamos centrar la gestión de la reputación en entender lo que piensan los grupos de interés partiendo de su propio mapa mental y no intentando introducir en ellos el mapa corporativo (*corporate mindset*) de forma generalizada.



• El marco de la reputación y las relaciones de confianza

# REPUTACIÓN

Satisfacción de las expectativas básicas de nuestro target

## Satisfacción

### Expectativas Pragmáticas

Responde a las expectativas que genera. La gente está satisfecha y la recomienda.

## Comunicación

### Expectativas Relacionales

Proporciona una información suficiente sobre sus actividades. No engaña.

## Feeling

### Expectativas Emocionales

Tiene una imagen atractiva y genera sentimientos positivos entre la gente.

## Modelo

### Expectativas Éticas

Actúa con ética y honestidad. Es una empresa que actúa de forma ejemplar.

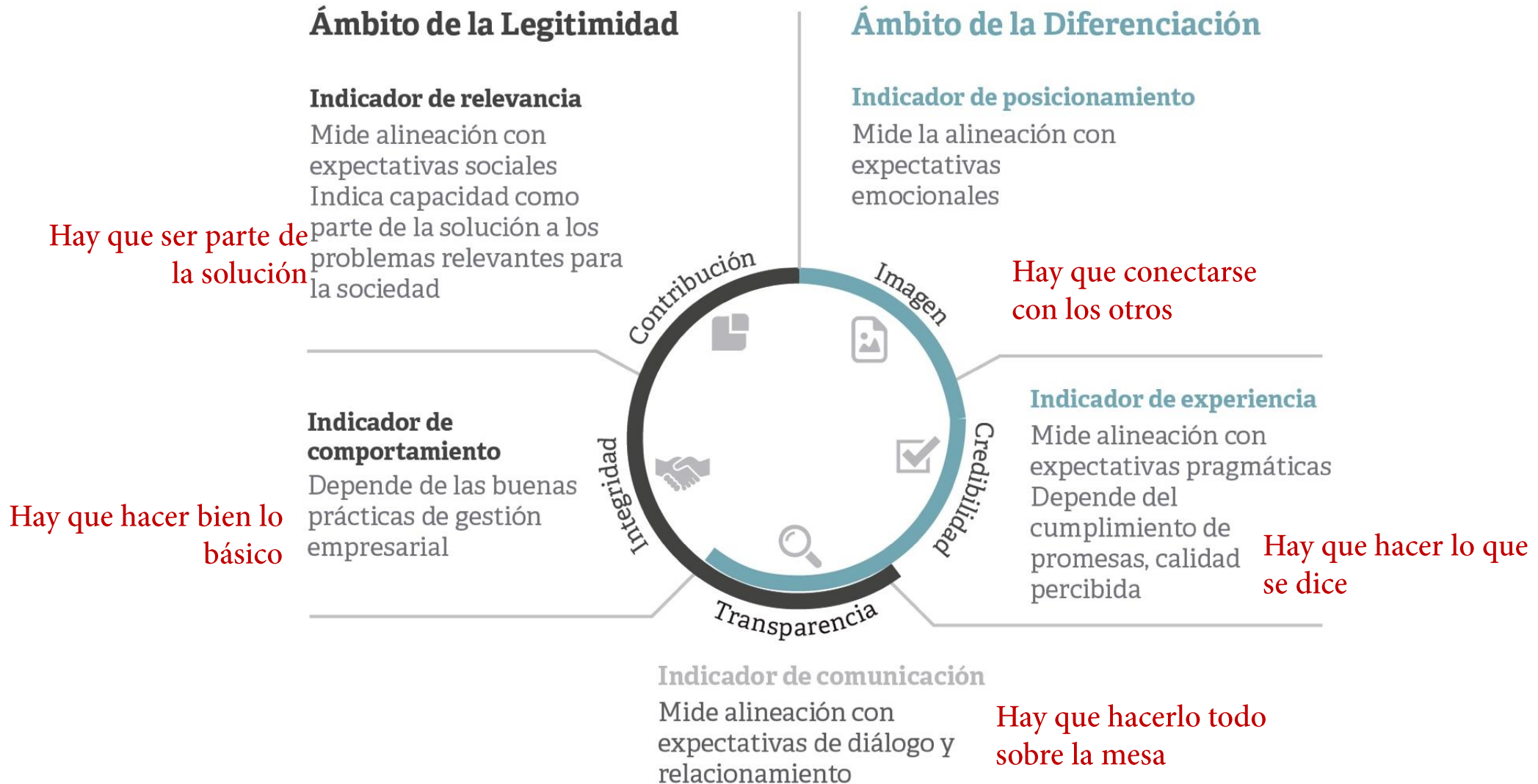
## Aporte

### Expectativas Sociales

Contribuye positivamente a la mejora de la sociedad.



• Entonces... qué gestionar



LLORENTE & CUENCA



isa

INTERCOLOMBIA



En **CONEXIÓN**  
• con nuestros grupos de interés •

**Si somos conscientes de que todos somos uno, hay conexión.**

Gracias a ustedes recorreremos el territorio orgullosos de contribuir al desarrollo de las regiones y al mejoramiento de la calidad de vida de sus habitantes.

*isa*  
cumple 50 años



CONEXIONES QUE INSPIRAN

Si somos conscientes de que todos somos uno, hay conexión

Si reconocemos que nuestro planeta es frágil y hay que cuidarlo, hay conexión.

Si comprendemos que nuestros actos, por pequeños que sean, tienen impacto, hay conexión.

Si descubrimos que en cada uno de nosotros está el cambio que deseamos para el mundo, hay conexión.

Si estamos seguros de que nuestro bienestar está ligado al de todos, hay conexión

Si sabemos que la excelencia es el resultado de la exigencia con que enfocamos cada acto de vida, hay conexión.

Si nos comprometemos a tener una participación constructiva y responsable en la toma de decisiones, hay conexión.

Si nos conmueve saber que estamos hechos para grandes retos, hay conexión.

Si somos conscientes de que todos somos uno, hay conexión.

Si descubrimos que en cada uno de nosotros está el cambio que deseamos para el mundo, hay conexión.

Si reconocemos que nuestro planeta es frágil y hay que cuidarlo, hay conexión.

Si comprendemos que nuestros actos, por pequeños que sean, tienen impacto, hay conexión.

Si estamos seguros de que nuestro bienestar está ligado al de todos, hay conexión.

Si sabemos que la excelencia es el resultado de la exigencia con que enfocamos cada acto de vida, hay conexión.

Si nos comprometemos a tener una participación constructiva y responsable en la toma de decisiones, hay conexión.

Si nos conmueve saber que estamos hechos para grandes retos, hay conexión.



Interés Colectivo



Principios y valores

Conexión Jaguar



Gestión ambiental  
Cuidado del planeta

Compromiso social



Múltiples...  
agendas, actores,  
propósitos, retos...



Gestión de activos  
Evolución Organizacional

# NEGOCIO DE TRANSPORTE DE ENERGÍA ELÉCTRICA DE ISA



INTERCOLOMBIA

Infraestructura eléctrica de alto voltaje que contribuye a la competitividad de los países y asegura altos estándares de calidad y confiabilidad a los usuarios.

EN OPERACIÓN

42.064  
km\* y  
81.345  
MVA



\* Equivalente a darle una vuelta al planeta tierra.

EN CONSTRUCCIÓN

5.140  
km y  
7.940  
MVA



99,87%  
DISPONIBILIDAD

99,99%  
CONFIABILIDAD

Ingresos  
**\$10,4**  
billones

EBITDA  
**\$8**  
billones

Activos  
**\$29**  
billones

Trabajadores  
**2.821**

## Colombia

- ISA
- INTERCOLOMBIA
- TRANSELCA

## Brasil

- CTEEP
- IEMG
- PINHEIROS
- SERRA DO JAPI
- EVRECY
- IENE, inversión 25% a través de CTEEP
- IESUL, inversión 50,1% a través de CTEEP
- IE MADEIRA, inversión 51% a través de CTEEP
- IE GARANHUS, inversión 51% a través de CTEEP
- ISA Capital do Brasil (Vehículo de Inversión)

## Perú

- REP
- Transmataro
- ISA Perú
- Proyectos de Infraestructura del Perú

## Chile

- INTERCHILE

## Bolivia

- ISA Bolivia

## Centroamérica

- Interconexión Eléctrica Colombia - Panamá, inversión ISA 50%
- EPR, inversión ISA 11,11%

SOMOS

*issa*

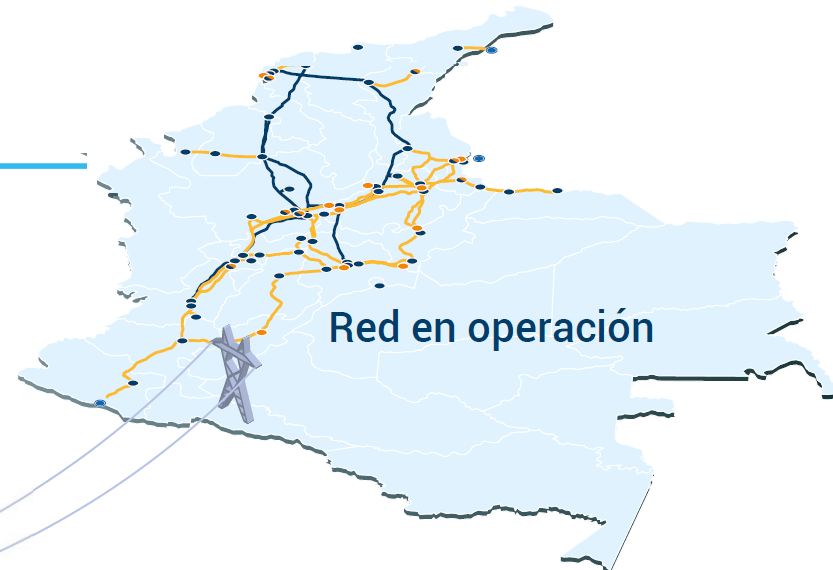
INTERCOLOMBIA



# NUESTRA PRESENCIA Y COBERTURA EN COLOMBIA

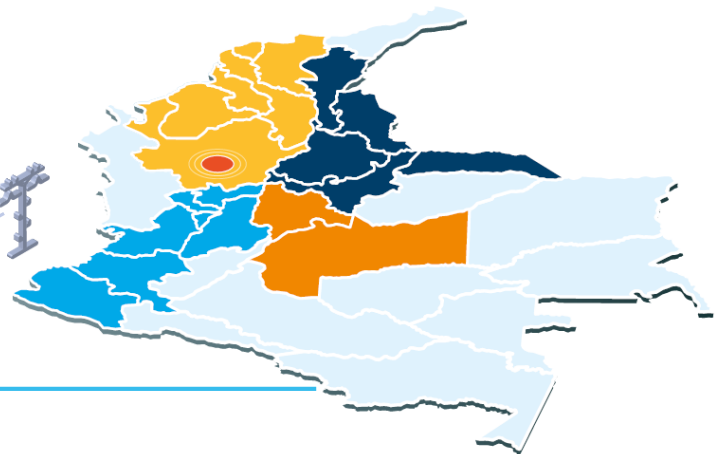
  
Presencia en 398  
municipios

  
10.518,69 km  
de circuito



  
1.771 km de línea  
proyectados

  
4 CTE  
88 Subestaciones

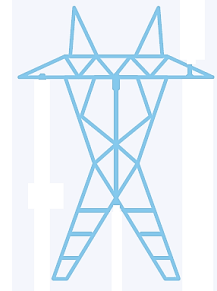


## Nuestra misión

Transportar energía eléctrica en Colombia para impulsar su desarrollo



OPERAMOS



CONSTRUIMOS



MANTENEMOS

## Nuestra visión

Ser referente técnico de eficiencia operacional y de sostenibilidad empresarial, a partir de nuestra gente, adaptabilidad y tecnología

# COMPOSICIÓN ACCIONARIA

Sociedad comercial mixta, con una participación pública mayoritaria



99,9972%

INTERNEXA S.A.  
ISA Perú S.A.  
Proyectos de Infraestructura del Perú (PDI)  
INTERVIAL COLOMBIA S.A.S.

ISA nuestro socio gestor

Representar, administrar, operar y mantener los activos de uso del STN, servicios técnicos y de asistencia técnica a terceros, servicios de conexión al STN

Contrato de cuentas en participación

Gerenciar la ejecución de los proyectos adjudicados a ISA en Colombia, de ampliación, conexión, Plan de Optimización de Activos –POA–

Contrato de gerenciamiento

Prestar servicios de abastecimiento, informática, talento organizacional, comunicaciones, comercial, financieros, jurídicos y demás servicios requeridos por ISA

Contrato de prestación de servicios

# GOBIERNO CORPORATIVO

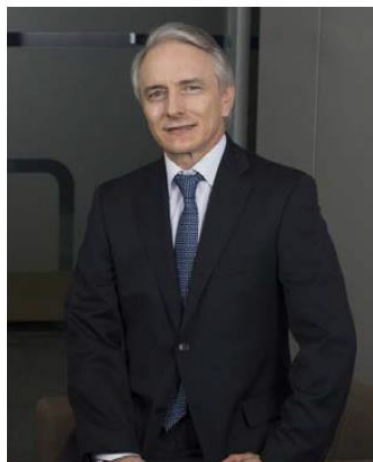
Asamblea General de Accionistas: participación de las cinco empresas socias

## Junta Directiva

### Principales



**Bernardo  
Vargas Gibsone**



**César Augusto  
Ramírez Rojas**

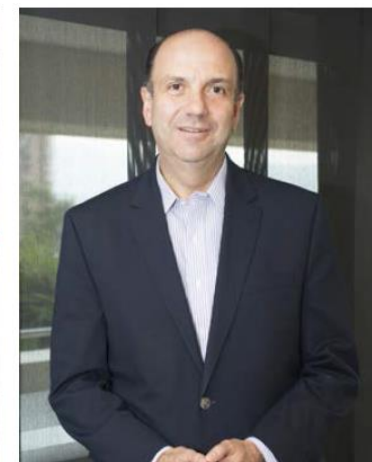


**Pablo Hernán  
Corredor Avella**  
Miembro independiente

### Suplentes



**Carlos Alberto  
Rodríguez López**



**Gabriel  
Vallejo López**  
Miembro independiente



**Carlos Ariel  
Naranjo Valencia**  
Miembro independiente

# ORIENTACIONES ÉTICAS



Red Pacto Global  
Colombia



**Ambiente regulatorio**

**Licenciamiento ambiental**

Incertidumbre  
económica  
y política

**Ejecución de proyectos**

**Indisponibilidad de proveedores**

**Fenómenos El Niño y La Niña**

Crediticio -  
morosidad en  
recaudo

- Gestión de riesgos
- Gestión de activos
- Gestión del abastecimiento
- Gestión de proyectos



# GESTIÓN SOSTENIBLE

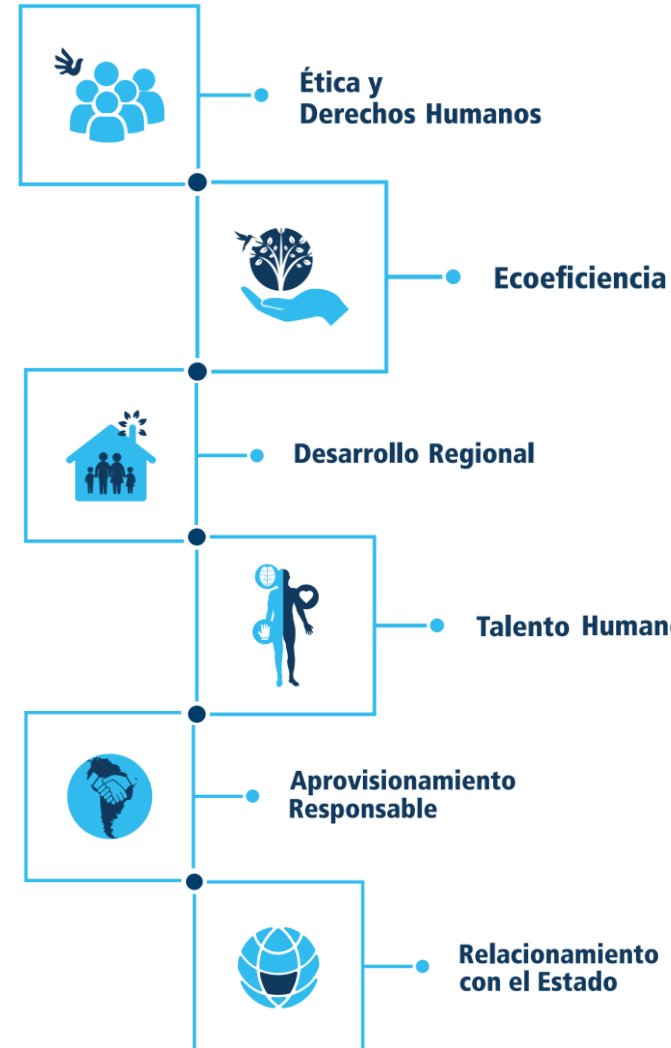
Enfoque

Basados en gestión de riesgos e impactos

Negocios éticos, transparentes y responsables

Con equilibrio social, ambiental y económico

Que responden a las expectativas empresariales y a los compromisos con los grupos de interés



isa

INTERCOLOMBIA

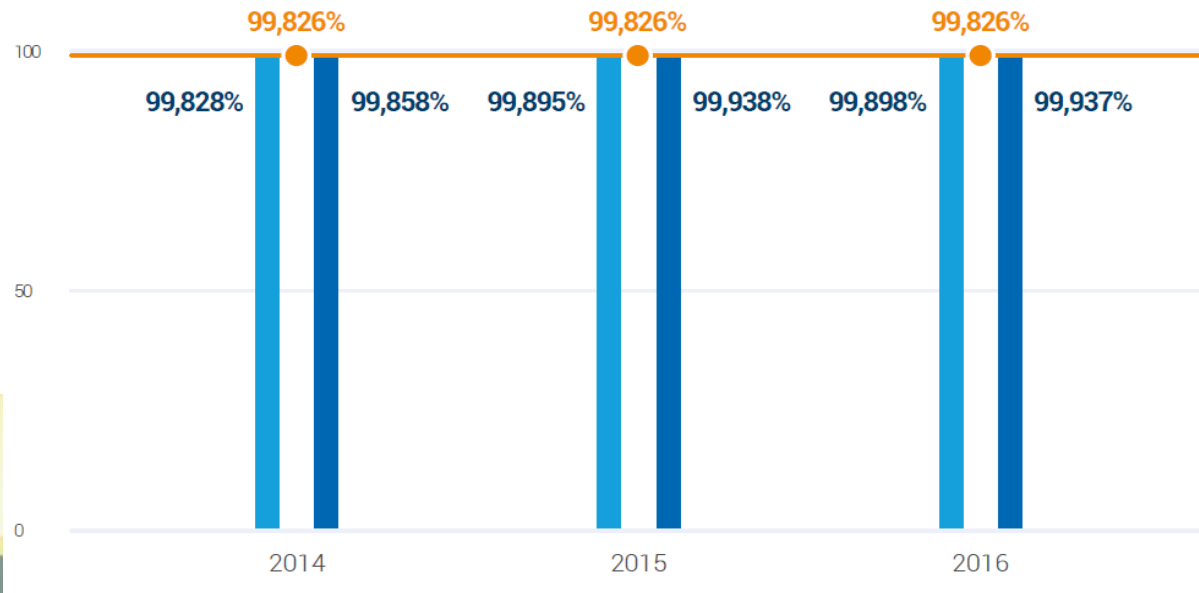




# CUMPLIMOS NUESTRA PROMESA DE SERVICIO

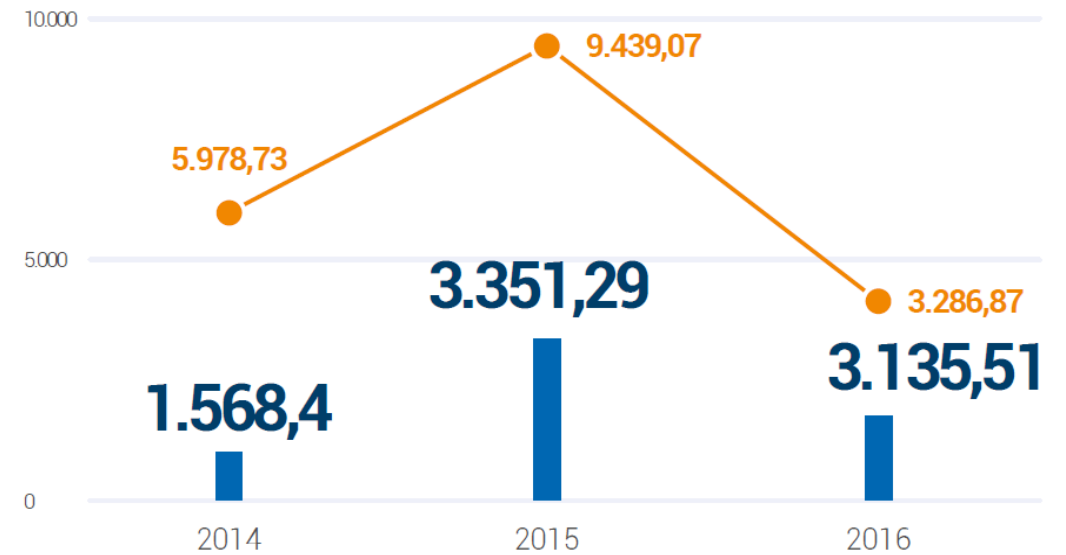
## Disponibilidad red INTERCOLOMBIA

● Con atentados ● Sin atentados - - Meta CREG



## Energía No Suministrada -ENS-

● -ENS- (MWh) - - Meta LS



# GENERAMOS VALOR A NUESTROS GRUPOS DE INTERÉS



- Gestión ética
- Lucha contra la corrupción y el fraude
- Transparencia en los procesos
- Rendición de cuentas



# GENERAMOS VALOR A NUESTROS GRUPOS DE INTERÉS



INTERCOLOMBIA

Valor económico  
generado:  
1,38 billones  
100%

Valor económico  
distribuido:  
1,37 billones  
99,21%

Valor económico  
retenido:  
10.919 millones  
0,79%

A los **socios**, por liquidación de utilidades del contrato de cuenta en participación **60,68%**

Al **Estado** por impuestos, contribuciones y tasas **19,19%**

A los **proveedores** en la contratación de bienes y servicios para cubrir costos y gastos operativos **9,82%**

A los **trabajadores** para cubrir salarios, prestaciones sociales y demás beneficios laborales **7,51%**

A los **accionistas** por dividendos sobre utilidades del año **1,54%**

A la **comunidad** por contribución al mejoramiento de la calidad de vida **0,47%**

# GENERAMOS VALOR A NUESTROS GRUPOS DE INTERÉS



Conectados con  
nuestros  
**proveedores**



Gestión de  
proveedores



**98%**

Contratación local  
(nacional)

**100%**

Evaluación en HSE

**100%**

Formación a contratistas con  
riesgos críticos  
en gestión de riesgos de  
Seguridad y Salud en el  
trabajo

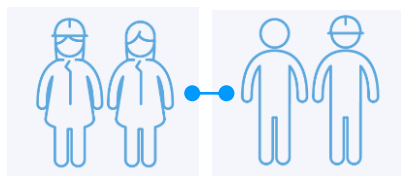
**7**

Empresas terminaron  
**3+** continuaron en el  
proceso Desarrollo de  
proveedores

**9**

Empresas recibieron  
el reconocimiento  
“Proveedores  
INTERCOLOMBIA”

# GENERAMOS VALOR A NUESTROS GRUPOS DE INTERÉS



Conectados con  
nuestros  
trabajadores



Prácticas laborales

**85%** — Libertad de asociación  
Trabajadores  
en convenios  
y sindicatos

SST — **18**  
Accidentes de  
trabajo

Aprendizaje y  
desarrollo del talento  
humano

**32.591**  
Horas de formación

Programas de  
Bienestar y  
reconocimiento

**+85%** **3.448**  
Participación de  
los trabajadores Asistencias  
registradas

# GENERAMOS VALOR A NUESTROS GRUPOS DE INTERÉS



Conectados con las **comunidades** donde hacemos presencia

Etapa de **construcción**

Programas sociales del Plan de Manejo Ambiental

**132** municipios en área de influencia de **11** proyectos

**+520** reuniones

**765** empleos mano de obra local

Programas de apoyo a iniciativas de beneficio comunitarias PBC

**38** municipios en área de influencia de **5** proyectos

**237** iniciativas de beneficio comunitario apoyadas

**100%** familias en **184** veredas

# GENERAMOS VALOR A NUESTROS GRUPOS DE INTERÉS



Conectados con las **comunidades** donde hacemos presencia

Etapa de **operación**

Programas de alianzas para el desarrollo y la paz territorial

**57** municipios en área de influencia de **11** proyectos

**92** organizaciones fortalecidas

**10** alianzas en área de influencia

**35.000** niños y jóvenes

Recibieron kits escolares veredas

**+ 1.551** personas beneficiarias

# GENERAMOS VALOR A NUESTROS GRUPOS DE INTERÉS



Conectados con los  
**entornos ambientales**  
con los que interactuamos

Ahorro de agua 21% y energía 4%

Aprovechamiento residuos 95%

Principio de precaución

## Gestión de recursos naturales

Compensaciones forestales y de emisiones

Cero vertimientos  
en subestaciones  
- baño seco

Gestión y promoción de  
eficiencia energética y  
mitigación del cambio  
climática

## Inventario GEI

Protección de la  
biodiversidad:  
rescate de flora  
y fauna

## Carbono neutro

Mejoramiento en el control de  
emisiones de gas SF6



# GENERAMOS VALOR A NUESTROS GRUPOS DE INTERÉS



Conectados con los entornos ambientales con los que interactuamos

**Try My Ride:** una aplicación que integra todos los datos

Ganadora

-Premio INTERCOLOMBIA a la eficiencia energética y mitigación del cambio climático 2016-

## Movilidad Sostenible Segura



### Económica

Tiene un costo

Cumplimiento legal

Reputación Empresarial

### Ambiental

Consumo de energía  
Disminución de CO<sub>2</sub>  
Calidad del aire

**Social** Calidad de vida  
Colaboración Formación  
Innovación  
Disminuye riesgos

# GENERAMOS VALOR A NUESTROS GRUPOS DE INTERÉS



Conectados con el  
**conocimiento y**  
la innovación

Gestión de activos  
innovación en mejora de  
procesos organizacionales

**2,6**

Nivel de madurez  
frente a una meta de 3

**11.326** millones  
cupo deducible de  
impuestos  
-Colciencias-

**PAS55**  
Metodología

Mejora en procesos con  
visión de ciclo de vida

Ágiles, simples  
Desarrollo de competencias  
Herramientas efectivas  
Evolución cultural  
Toma de decisiones

# GENERAMOS VALOR A NUESTROS GRUPOS DE INTERÉS

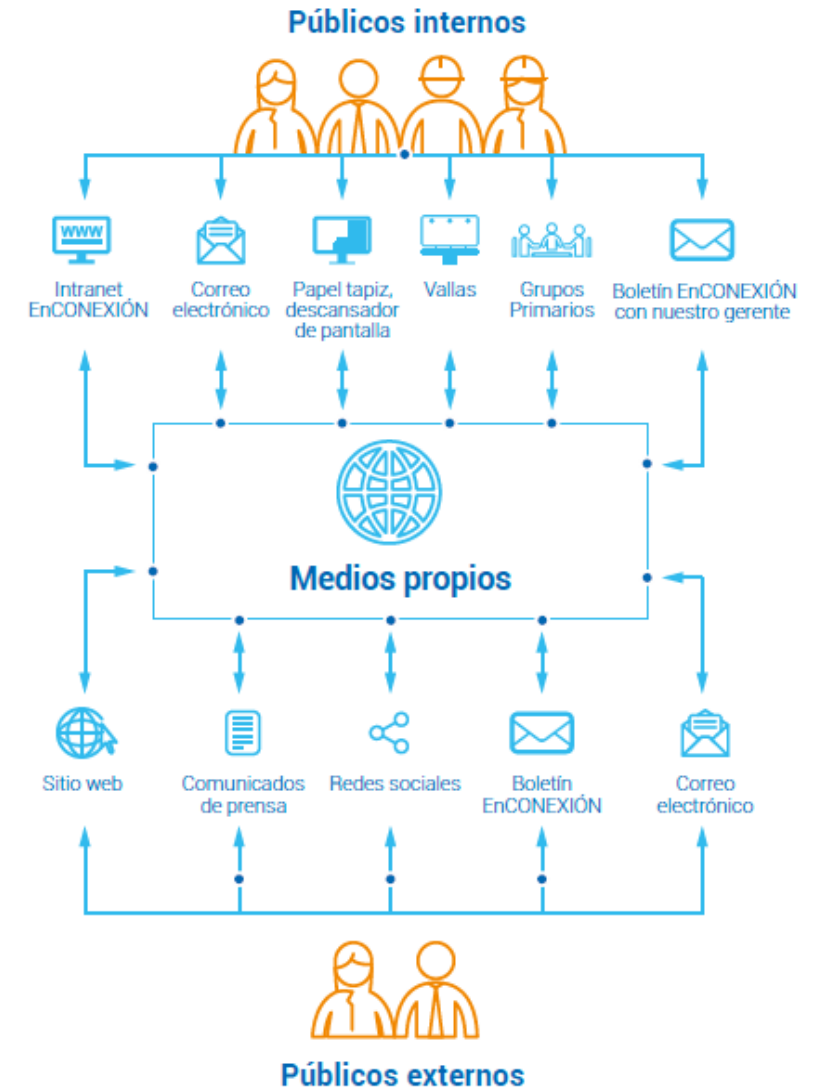


Conectados con nuestros grupos de interés

Comunicación  
Relacionamiento

## AGENDAS ESTRATÉGICAS

1. Diálogo y participación con grupos de interés
2. Relacionamiento y comunicación durante el **ciclo de vida de los activos**
3. Participación en **espacios de interés sectorial**
4. Relacionamiento de alto nivel **con el Estado**



isa

INTERCOLOMBIA



En **CONEXIÓN**  
• con nuestros grupos de interés •

**Si somos conscientes de que todos somos uno, hay conexión.**

Gracias a ustedes recorreremos el territorio orgullosos de contribuir al desarrollo de las regiones y al mejoramiento de la calidad de vida de sus habitantes.



isa

INTERCOLOMBIA



En **CONEXIÓN**  
• con nuestros grupos de interés •

**Si somos conscientes de que todos somos uno, hay conexión.**

Gracias a ustedes recorreremos el territorio orgullosos de contribuir al desarrollo de las regiones y al mejoramiento de la calidad de vida de sus habitantes.